



АДМИНИСТРАЦИЯ ГОРОДА ПЕРМИ
ДЕПАРТАМЕНТ ЗЕМЕЛЬНЫХ ОТНОШЕНИЙ

РЕШЕНИЕ

о размещении объектов № 21-01-44-1 от 11 ЯНВ 2021

г. Пермь, ул. Сибирская, 15

Департамент земельных отношений администрации города Перми в соответствии с пунктом 3 статьи 39.36 Земельного кодекса Российской Федерации, Положением о порядке и условиях размещения объектов на землях или земельных участках, находящихся в государственной или муниципальной собственности, на территории Пермского края без предоставления земельных участков и установления сервитутов, публичного сервитута, утвержденным постановлением Правительства Пермского края от 22.07.2015 № 478-п

разрешает: ООО «Спецстрой Адмирала Ушакова, 15» (ИНН 5903141925, ОГРН 1195958018739, место нахождения: 614031, Пермский край, г. Пермь, ул. Докучаева, д. 31, каб. 27)

размещение объекта: водопроводы и водоводы всех видов; линейные сооружения канализации (в том числе ливневой) и водоотведения; линии электропередачи классом напряжения до 35 кВ, а также связанные с ними трансформаторные подстанции, распределительные пункты и иное предназначенное для осуществления передачи электрической энергии оборудование; тепловые сети всех видов, включая сети горячего водоснабжения; линии связи, линейно-кабельные сооружения связи и иные сооружения связи, для размещения которых не требуется разрешения на строительство

способ размещения объекта: подземный

на землях: государственная собственность на которые не разграничена

на срок: 1 год

местоположение: Пермский край, г. Пермь, Кировский район, ул. Адмирала Макарова.

Территория, согласно схеме, расположена в зонах с особыми условиями использования территорий: охранные зоны объектов электросетевого хозяйства, приаэродромная территория аэродрома аэропорта Большое Савино.

ООО «Спецстрой Адмирала Ушакова, 15»:

1. Соблюдать правила охраны электрических сетей, установленные постановлением Правительства Российской Федерации от 24.02.2009 № 160 «О порядке установления охранных зон объектов электросетевого хозяйства и особых условий использования земельных участков, расположенных в границах таких зон»;

2. Соблюдать правила охранных зон воздушного пространства, установленные постановлением Правительства Российской Федерации

от 11.03.2010 № 138 «Об утверждении Федеральных правил использования воздушного пространства Российской Федерации»;

3. В соответствии с пунктом 7(2) Положения о порядке и условиях размещения объектов на землях или земельных участках, находящихся в государственной или муниципальной собственности, на территории Пермского края без предоставления земельных участков и установления сервитутов, публичного сервитута, утвержденного постановлением Правительства Пермского края от 22.07.2015 № 478-п, представить в департамент земельных отношений в течении 1 месяца с момента размещения объектов материалы контрольной геодезической съемки размещенных объектов на бумажном и электронном носителях на безвозмездной основе.

В соответствии со статьей 20¹ Закона Пермского края от 14.09.2011 № 805-ПК «О градостроительной деятельности в Пермском крае» ООО «Спецстрой Адмирала Ушакова, 15»:

1. Не позднее, чем за 10 рабочих дней до начала строительства и реконструкции безвозмездно передать в департамент градостроительства и архитектуры администрации города Перми один экземпляр копий разделов проектной документации, предусмотренных пунктом 1 части 12 статьи 48 Градостроительного кодекса Российской Федерации.

2. В течение 10 рабочих дней после окончания работ по строительству, реконструкции безвозмездно передать в департамент градостроительства и архитектуры администрации города Перми схему, отображающую расположение объекта и сетей инженерно-технического обеспечения, подписанную застройщиком (техническим заказчиком), с приложением текстового и графического описания местоположения границ охранной и санитарно-защитной зоны, перечень координат характерных точек границ такой зоны.

Приложение: схема предполагаемых к использованию земель или части земельного участка на 1 л. в 1 экз.

Первый заместитель
начальника департамента



Л.В. Раевская

Л.В. Раевская

Схема предполагаемых к использованию земель или части земельного участка

Объект: (п.2) Водопроводы и водоводы всех видов; (п.3) Линейные сооружения канализации (в том числе ливневой) и водоотведения; (п.5) Линии электропередачи классом напряжения до 35 кВ, а также связанные с ними трансформаторные подстанции, распределительные пункты и иное предназначенное для осуществления передачи электрической энергии оборудование; (п.7) Тепловые сети всех видов, включая сети горячего водоснабжения; (п.11) Линии связи, линейно-кабельные сооружения связи и иные сооружения связи, для размещения которых не требуется разрешения на строительство.

Местоположение: г. Пермь, район Кировский, ул.Адмирала Макарова

Площадь земельного участка или части земельного участка, кв.м: 4690

Категория земель: земли населенных пунктов

Вид разрешенного использования:-

Каталоги координат, м

№	X	Y
1	520546,26	2219289,17
2	520504,39	2219288,72
3	520442,26	2219288,93
4	520436,55	2219288,90
5	520384,33	2219288,63
6	520384,14	2219285,60
7	520302,99	2219284,05
8	520299,36	2219272,00
9	520263,61	2219237,16
10	520286,80	2219234,89
11	520303,05	2219254,32
12	520314,47	2219264,44
13	520336,71	2219263,95
14	520375,86	2219264,50
15	520385,99	2219264,64
16	520385,60	2219273,71
17	520524,90	2219274,61
18	520524,70	2219284,05
19	520534,70	2219284,26
20	520534,90	2219274,55
21	520546,05	2219274,83

Описание границ смежных землепользователей:

от 1 точки до 2 точки 59:01:1713150:575
от 2 точки до 3 точки 59:01:1713150:576
от 3 точки до 5 точки 59:01:1713150:572
от 5 точки до 7 точки 59:01:1713150:18
от 7 точки до 9 точки 59:01:1713150:14
от 9 точки до 10 точки городские земли
от 10 точки до 11 точки 59:01:1717060:1
от 11 точки до 14 точки 59:01:1717060:957
от 14 точки до 15 точки 59:01:1717060:3
от 15 точки до 17 точки 59:01:1717060:1002
от 17 точки до 21 точки 59:01:1717060:1004
от точки 21 до 1 точки 59:01:0000000:1227(1)

Условные обозначения

— Граница части земельного участка
— Границы земельных участков
59:01:1713150:499 Кадастровый номер участка в квартале

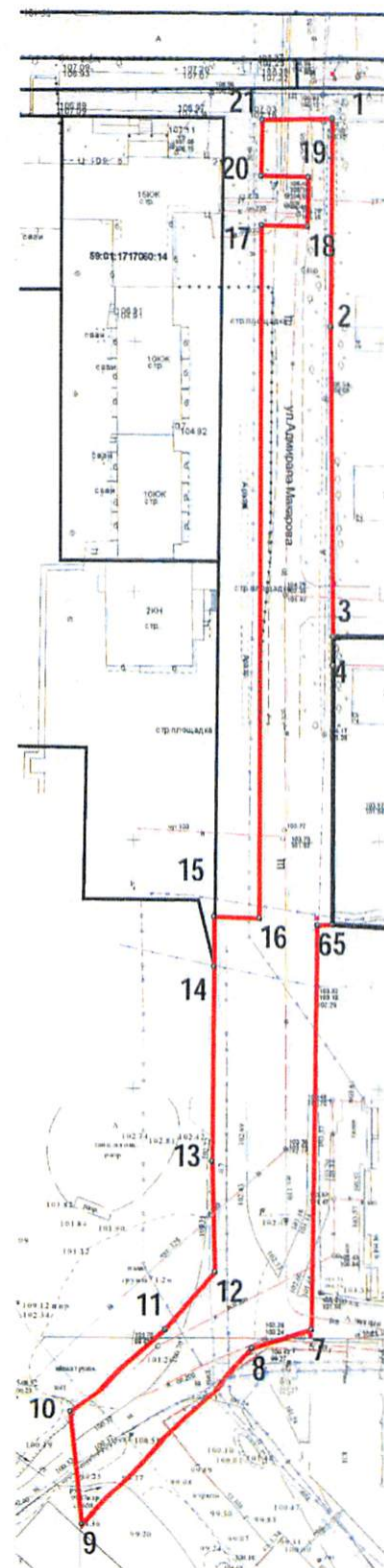
Заявитель

МП

(для юридических лиц
и индивидуальных предпринимателей)

(подпись, расшифровка подписи)

Верно



Масштаб 1:1000